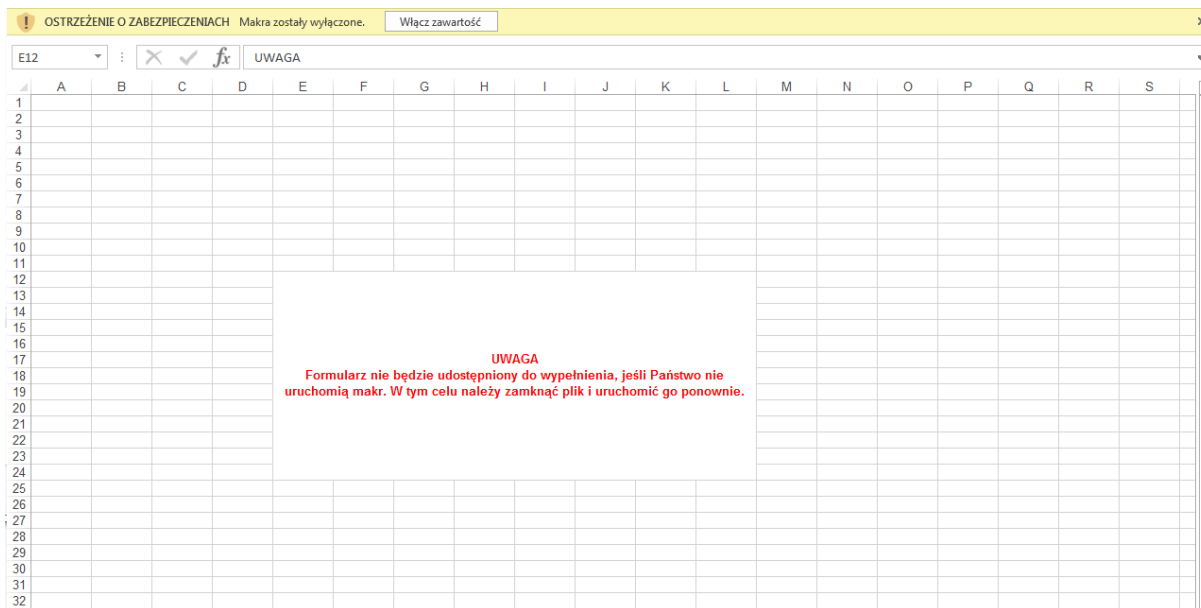


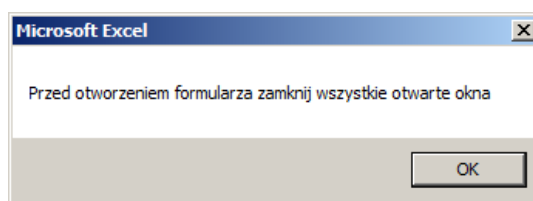
# INSTRUKCJA OBSŁUGI FORMULARZA URE-C1

Przed rozpoczęciem wypełniania sprawozdania ciepłowniczego URE-C1 należy pobrać ze strony internetowej <http://www.ure.gov.pl> plik „Formularz\_URE-C1\_2022.xlsm” **zapisując go na dysku lokalnym komputera, (nie należy otwierać pliku bezpośrednio ze strony internetowej !)**.

Ponieważ w pliku są przechowywane makroprogramy, podczas uruchamiania Formularza należy nacisnąć przycisk „Włącz zawartość” (żółty pasek):



Zaleca się uruchomienie pliku Formularza w momencie, gdy na komputerze jest wyłączony Microsoft Excel. W innym przypadku pojawi się komunikat:



Po wciśnięciu przycisku „OK” pojawi się okno zaprezentowane na wcześniejszym rysunku. Należy wtedy zamknąć (wszystkie otwarte okna) Excel’a i ponownie uruchomić Formularz.

Jeśli makroprogramy zostaną uruchomione i Formularz zostanie wczytany poprawnie pojawi się następujący widok:

Sprawozdanie z działalności wytwórców, dystrybutorów i przedsiębiorstw obrotu ciepłem w roku 2022	URE-C1	URZĄD REGULACJI ENERGETYKI
		Przekazać/wysłać w terminie do 28 lutego
Nazwa jednostki		
Ulica		
Kod pocztowy		
Miejscowość		
Kod formy prawnej		
Numer identyfikacji podatkowej - NIP		
Numer identyfikacji - REGON		
Klasa PKD - podstawowa		
Kod województwa		
Ne koncesji na wytworzenie ciepła		
Ne koncesji na przesyłanie i dystrybucję ciepła		
Ne koncesji na obrót ciepłem		

PRZED WYPEŁNIENIEM TABEL NALEŻY ZAPOZNAĆ SIĘ Z OBJAŚNIENIAMI

**Dział I. Charakterystyka techniczno-ekonomiczna przedsiębiorstwa w zakresie działalności ciepłowniczej**

Zapisz i wyjdź

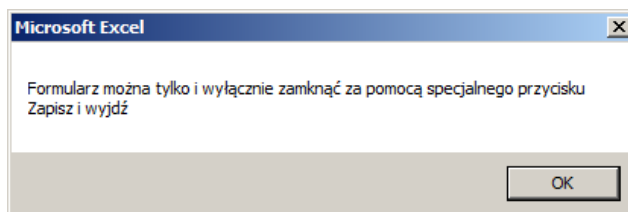
Drukuj URE-C1

Wyszczególnienie	Jedn. miary	DZIAŁALNOŚĆ CIEPLOWNICZA	
		OGÓLEM	w tym: KONCESJONOWANA
0		1	2
WZDE	01 %	X	0,000
Moc zainstalowana ciepła	02	0,000	X
Moc osiągnięta ciepła	03	0,000	X
Wykorzystana moc ciepła	04	0,000	X
w tym: moc przeznaczona na potrzeby własne	05	0,000	X
żródła ciepła			
moc zainstalowana przez odbiorców	06	0,000	X
moc przeznaczona na inne oddzielne	07	0,000	X
działalności gospodarczej			
Produkcja ciepła brutto	08	0,000	X
w tym ciepła użytkowego wytworzonego	09	0,000	X
w kwartale			
Ciepło z odzysku	10	0,000	X
Zażyte ciepło na potrzeby własne (w.12+w.13)	11	0,000	X
z tego: na potrzeby własne źródła ciepła	12	0,000	X
na potrzeby pozostałej działalności	13	0,000	X
gospodarczej przedsiębiorstwa			
Straty ciepła podczas przesyłania	14	X	0,000

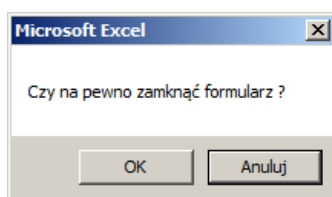
W powyższym widoku mogą Państwo wprowadzać dane. Jeśli wszystkie dane zostaną wpisane poprawnie, tło wszystkich komórek będzie koloru zielonego. Jeśli jakaś dana będzie wpisana błędnie, bądź nie będzie wprowadzona w ogóle, tło komórki będzie koloru żółto-pomarańczowego.

W celu wyjścia z Formularza należy użyć przycisku „Zapisz i wyjdź”. Wprowadzone dane zostaną zapisane i ukryte. Dane można zmieniać (poprawiać) po ponownym uruchomieniu Formularza.

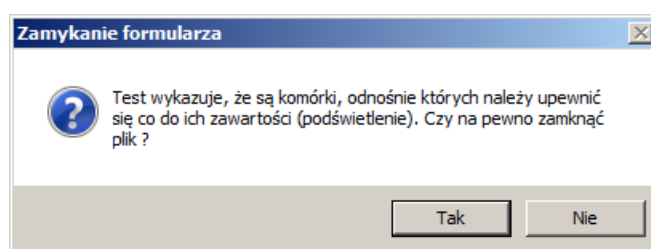
Formularza nie da się zamknąć za pomocą przycisku „X” w prawym górnym rogu ekranu, ponieważ pojawi się komunikat:



Po naciśnięciu przycisku „Zapisz i wyjdź” Formularz zada pytanie:



Jeśli naciśnięty zostanie przycisk „Anuluj” wychodzenie z Formularza zostanie przerwane. Jeśli klikniemy przycisk „OK” Formularz uruchomi ostatnie testy sprawdzające. W przypadku znalezienia błędów (pola zaznaczone na żółto-pomarańczowo), zostanie wyświetlony komunikat:



W przypadku naciśnięcia przycisku „Tak” Formularz zostanie zapisany i zamknięty, w przeciwnym razie wychodzenie z Formularza zostanie przerwane i będzie możliwa dalsza możliwość edycji i wprowadzania danych.

W przypadku wystąpienia problemów technicznych z działaniem formularza należy kontaktować się z Panem Marcinem Zawadzkiem, tel: (22) 487-56-45, [Marcin.Zawadzki@ure.gov.pl](mailto:Marcin.Zawadzki@ure.gov.pl)