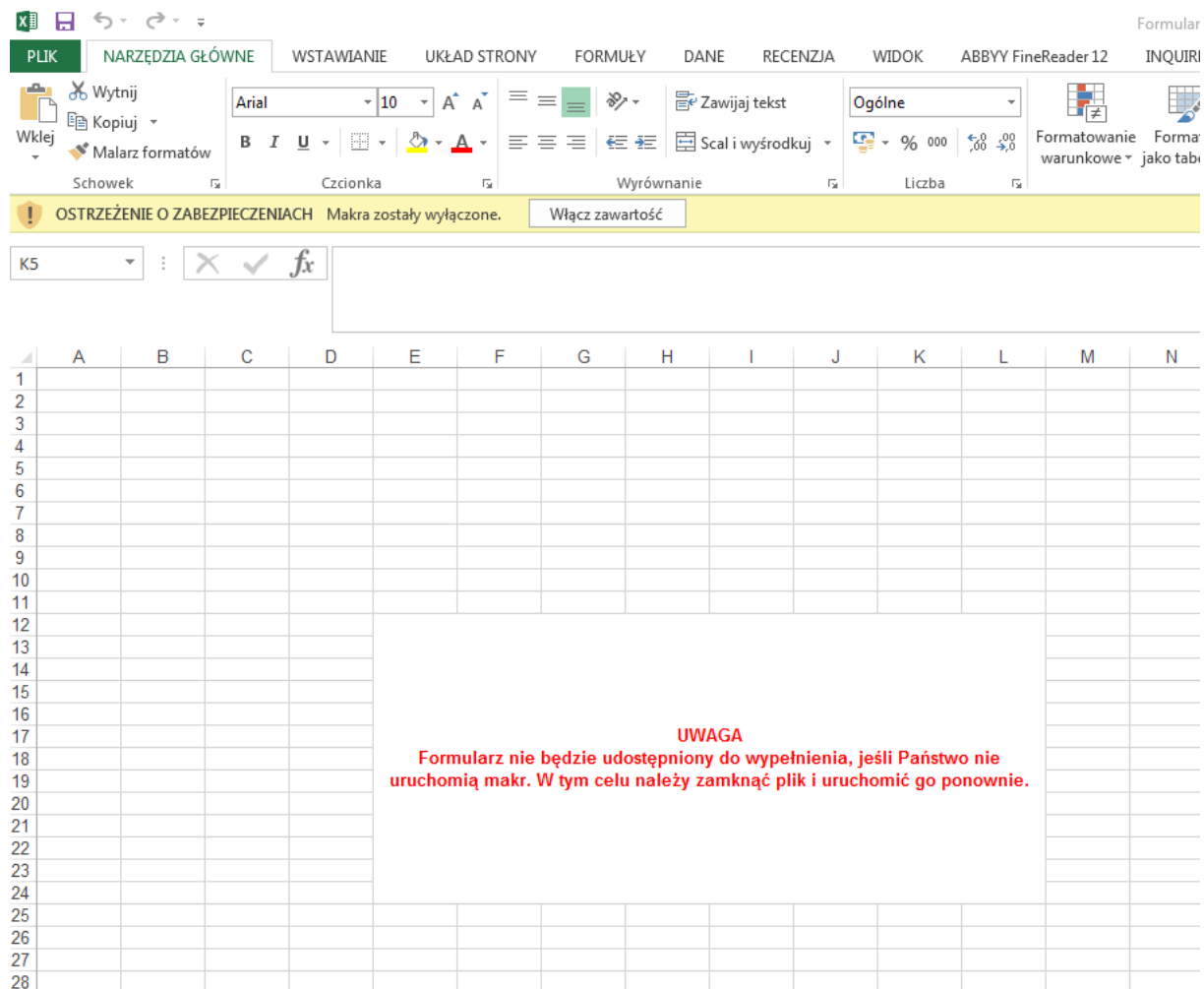


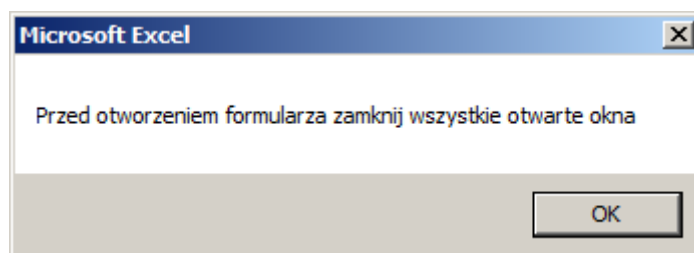
INSTRUKCJA OBSŁUGI FORMULARZA URE-C1

Przed rozpoczęciem wypełniania sprawozdania ciepłowniczego URE-C1 należy pobrać ze strony internetowej <http://www.ure.gov.pl> plik „Formularz_URE-C1_2018.xlsm” **zapisując go na dysku lokalnym komputera, (nie należy otwierać pliku bezpośrednio ze strony internetowej !)**.

Ponieważ w pliku są przechowywane makroprogramy, podczas uruchamiania Formularza należy nacisnąć przycisk „Włącz zawartość” (żółty pasek):



Zaleca się uruchomienie pliku Formularza w momencie, gdy na komputerze jest wyłączony Microsoft Excel. W innym przypadku pojawi się komunikat:



Po wciśnięciu przycisku „OK” pojawi się okno zaprezentowane na wcześniejszym rysunku. Należy wtedy zamknąć Excel’a i ponownie uruchomić Formularz.

Jeśli makroprogramy zostaną uruchomione i Formularz zostanie wczytany poprawnie pojawi się następujący widok:

| | | | |
|--|---------------|--|--|
| Sprawozdanie z działalności wytwórców, dystrybutorów i przedsiębiorstw obrotu ciepłem w roku 2018 | URE-C1 | URZĄD REGULACJI ENERGETYKI | |
| | | Przekazać/wysłać w terminie do 28 lutego | |
| Nazwa jednostki | | | |
| Ulica | | | |
| Kod pocztowy | | | |
| Kod pocztowy | | | |
| Kod formy prawnej | | | |
| Numer identyfikacji podatkowej - NIP | | | |
| Numer identyfikacyjny - REGON | | | |
| Klasa PKD - podstawowa | | | |
| Kod województwa | | | |
| Nr koncesji na wytwarzanie ciepła | | | |
| Nr koncesji na przesyłanie i dystrybucję ciepła | | | |
| Nr koncesji na obrót ciepłem | | | |

PRZED WYPEŁNIENIEM TABEL NALEŻY ZAPOZNAĆ SIĘ Z OBJAŚNIENIAMI

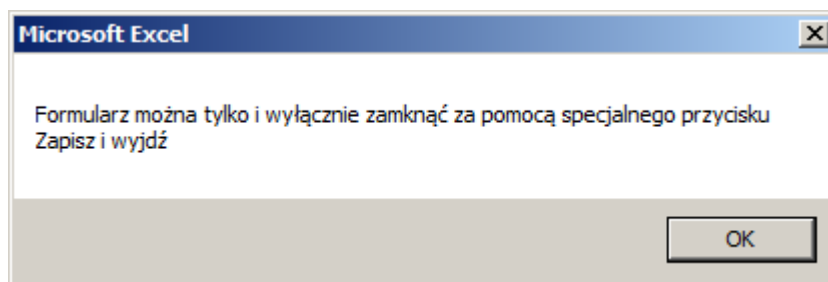
Dział 1. Charakterystyka techniczno-ekonomiczna przedsiębiorstwa w zakresie działalności ciepłowniczej

| Wyszczególnienie | Jedn. miary | DZIAŁALNOŚĆ CIEPŁOWNICZA | |
|--|-------------|--------------------------|--------------------------|
| | | OGÓLEM | w tym: KONCESJONOWANA |
| 0 | | 1 | 2 |
| WZDE | 01 % | X | 0,000 |
| Moc zainstalowana ciepłna | 02 | 0,000 | X |
| Moc osiągalna ciepłna | 03 | 0,000 | X |
| Wykorzystana moc ciepłna | 04 | 0,000 | X |
| w tym: moc przeznaczona na potrzeby własne | 05 | 0,000 | X |
| źródła ciepła | | | |
| moc zamówiona przez odbiorców | 06 | 0,000 | X |
| moc przeznaczona na inne rodzaje | 07 | 0,000 | X |
| działalności gospodarczej | | | |

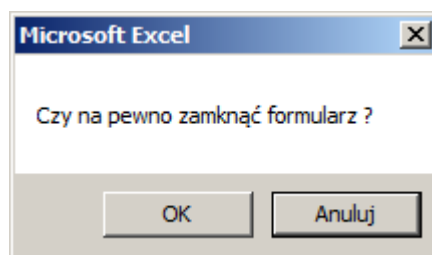
W powyższym widoku mogą Państwo wprowadzać dane. Jeśli wszystkie dane zostaną wpisane poprawnie, tło wszystkich komórek będzie koloru zielonego. Jeśli jakaś dana będzie wpisana błędnie, bądź nie będzie wprowadzona w ogóle, tło komórki będzie koloru żółto-pomarańczowego.

W celu wyjścia z Formularza należy użyć przycisku „Zapisz i wyjdź”. Wprowadzone dane zostaną zapisane i ukryte. Dane można zmieniać (poprawiać) po ponownym uruchomieniu Formularza.

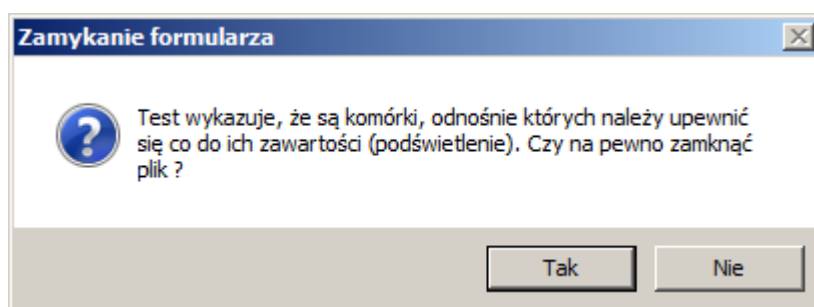
Formularza nie da się zamknąć za pomocą przycisku „X” w prawym górnym rogu ekranu, ponieważ pojawi się komunikat:



Po naciśnięciu przycisku „Zapisz i wyjdź” Formularz zadaje pytanie:



Jeśli naciśnięty zostanie przycisk „Anuluj” wychodzenie z Formularza zostanie przerwane. Jeśli klikniemy przycisk „OK” Formularz uruchomi ostatnie testy sprawdzające. W przypadku znalezienia błędów (pola zaznaczone na żółto-pomarańczowo), zostanie wyświetlony komunikat:



W przypadku naciśnięcia przycisku „Tak” Formularz zostanie zapisany i zamknięty, w przeciwnym razie wychodzenie z Formularza zostanie przerwane i będzie możliwa dalsza możliwość edycji i wprowadzania danych.

W przypadku wystąpienia problemów technicznych z działaniem formularza należy kontaktować się z p. Arkadiuszem Wasilewskim, tel: (22) 487 5645, Arkadiusz.Wasilewski@ure.gov.pl