

Konkurencja na rynku gazu - kontekst europejski i krajowy -

Marek Woszczyk

Prezes URE

Warszawa, 21 listopada 2013 r.

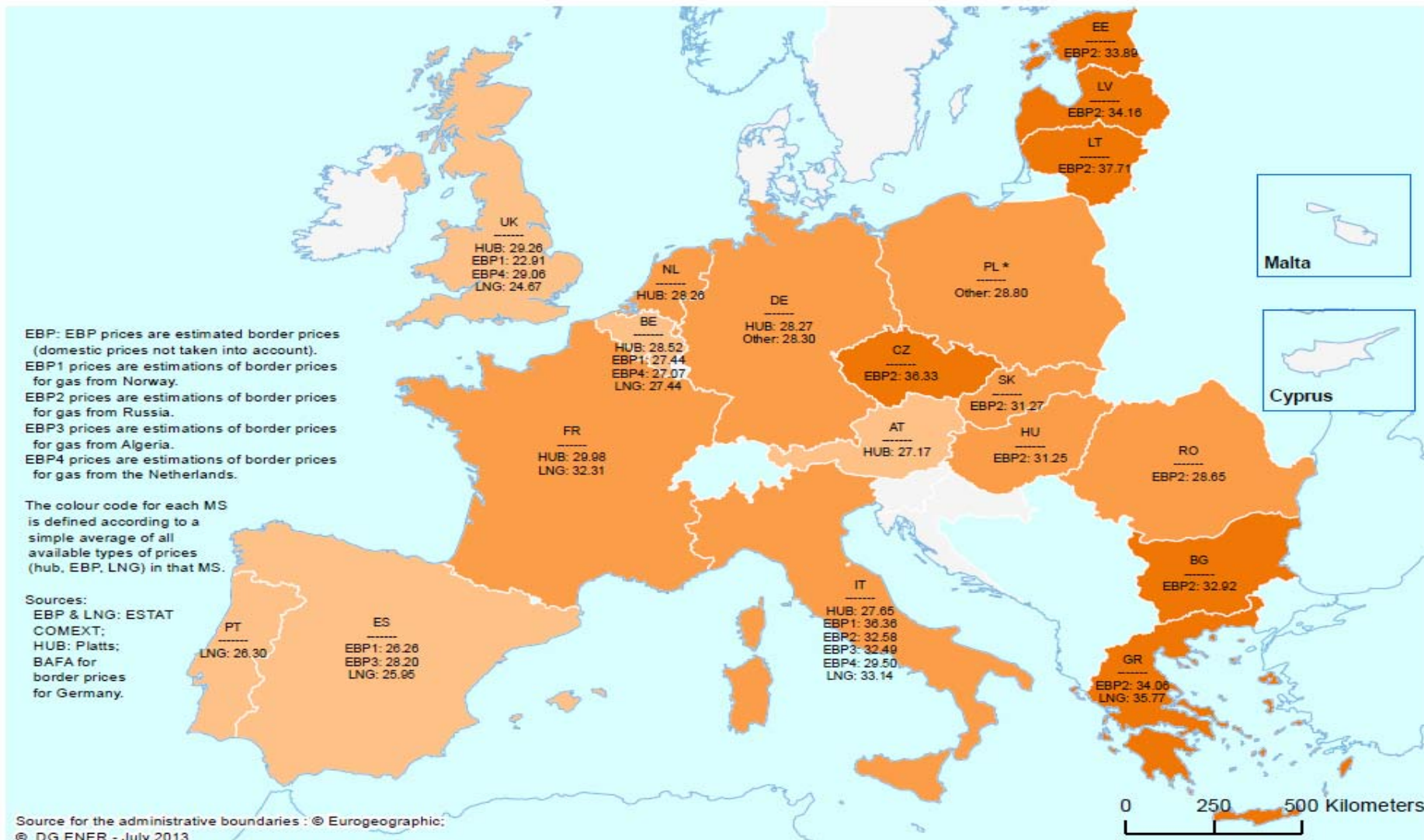
Konkurencja na rynku europejskim

Wskaźniki rynku konkurencyjnego

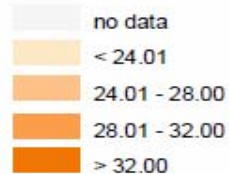
| Wskaźnik | Kryteria konkurencyjności Gas Target Model | Stan obecny w UE |
|---|--|--|
| <i>Residual Supply Index</i> RSI=(podaż całkowita-podaż podmiotu dominującego)/popyt całkowity | > 110% | Brak danych dla UE |
| Rozmiar obszaru rynkowego (strefy entry-exit) | Zużycie gazu ≥ 20 mld m ³ | 6 rynków krajowych spełnia to kryterium |
| Dywersyfikacja źródeł dostaw | ≥ 3 istotne źródła dostaw | Kryterium nie spełnione w Państwach Bałtyckich, FI i SE |
| Koncentracja rynku | HHI < 2000 | Kryterium spełnione tylko w GB i DE |
| Płynność rynku | Współczynnik wielokrotności obrotu (<i>churn rate</i>) > 8 | Współczynnik osiągnięty na platformach TTF (NL) i NBP (GB) |



Konkurencja na rynku europejskim Różnice w cenach gazu na rynkach hurtowych



Price in €/MWh



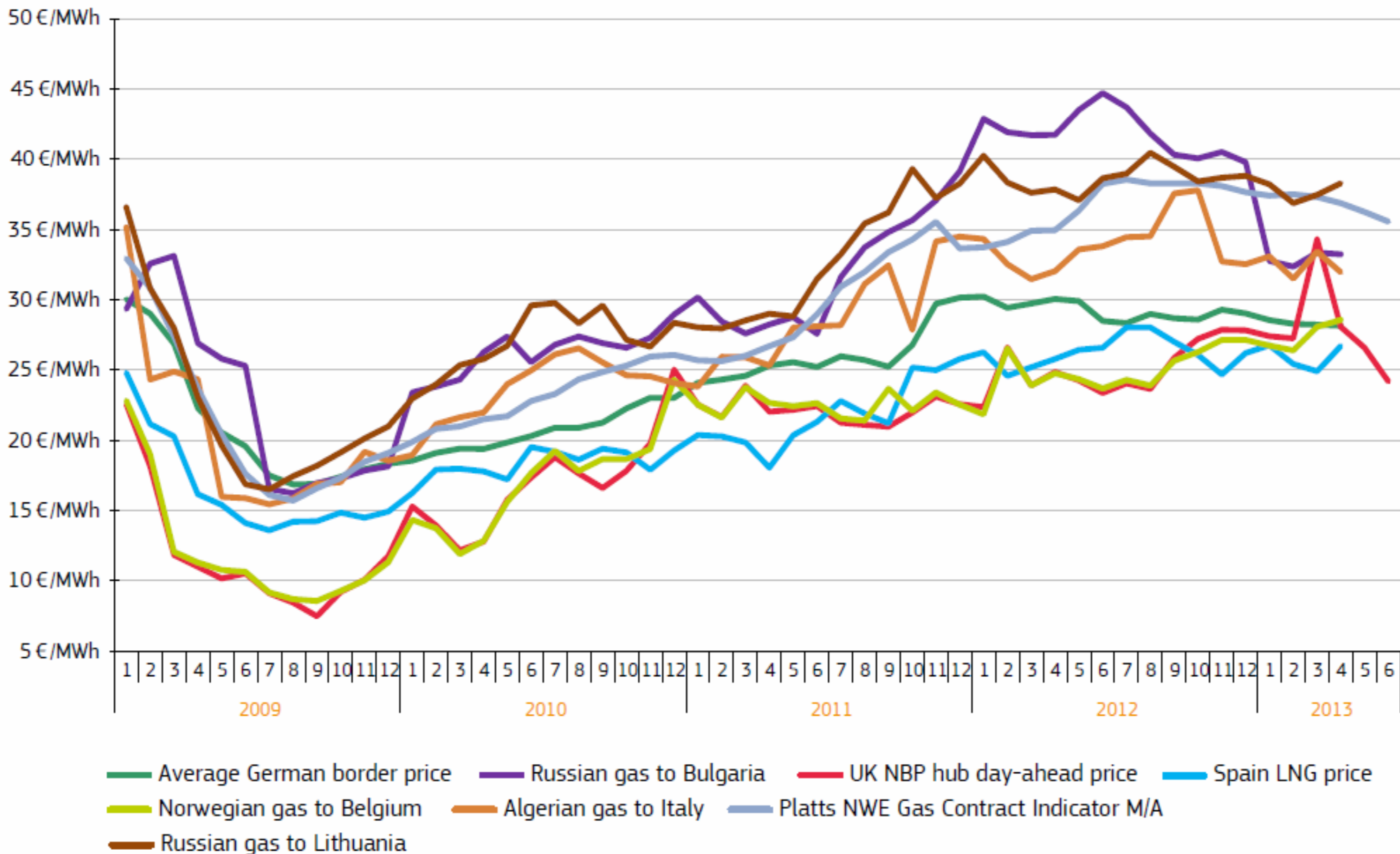
* Regulated prices for natural gas in Poland, net of transmission charges, as of 16.03.2012; Recipients of high natural gas (consumer group E).



Urząd Regulacji
Energetyki

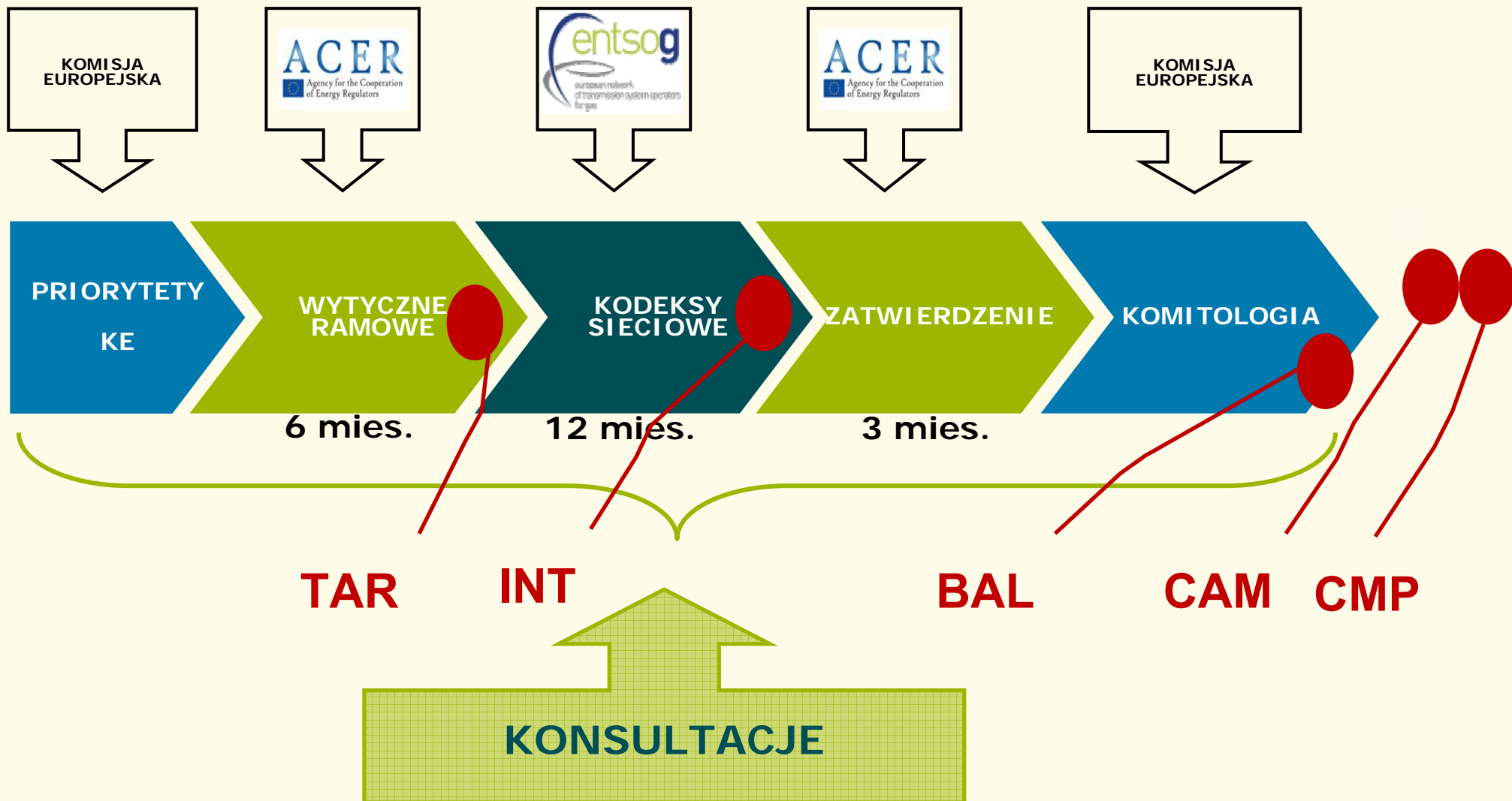
Konkurencja na rynku europejskim

Różnice w cenach gazu na rynkach hurtowych



Konkurencja na rynku europejskim

Stan zaawansowania prac nad jednolitymi w UE zasadami rynku



2022

Połączenia z Państwami Bałtyckimi

Rozbudowa terminala LNG w Świnoujściu

2021

Połączenie PL-LT

Dalsza rozbudowa systemu przesyłowego

2020

Rozbudowa zdolności magazynowych i komercyjne wykorzystanie gazu łupkowego

2019

Korytarz Północ-Południe

2018

Połączenie PL-CZ w Hat

2017

Połączenie PL-SK

Rozbudowa połączeń wewnętrznych

2016

2015

Połączenia międzysystemowe - zadania realizowane

2014

Terminal LNG w Świnoujściu

2013

Wzmocnienie sieci wewnętrznej - budowa ponad 1000 km gazociągów przesyłowych

2012

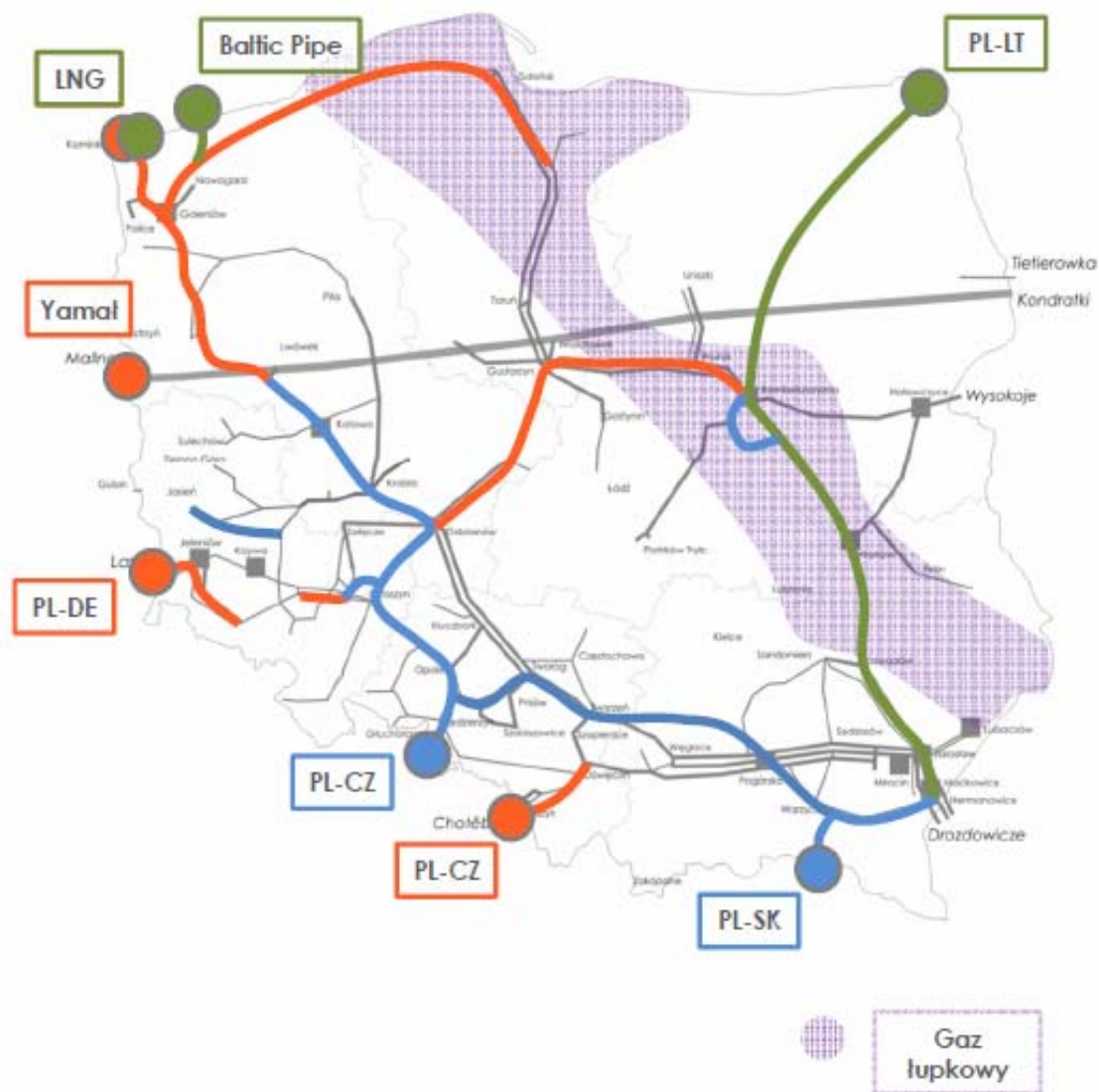
Rewers fizyczny na Jamale

2011

Budowa połączenia PL-CZ w Cieszynie

2010

Zwiększenie zdolności połączenia PL-DE w Lasowie



Mapa drogowa uwalniania cen gazu ziemnego (1):

| |
|------|
| 2022 |
| 2021 |
| 2020 |
| 2019 |
| 2018 |
| 2017 |
| 2016 |
| 2015 |
| 2014 |
| 2013 |
| 2012 |
| 2011 |
| 2010 |

- **Infrastruktura rynku hurtowego**
 - Nowe instrukcje operatorów (punkty wirtualne, uproszczona procedura zmiany sprzedawcy, jeden obszar bilansujący dla gazu E)
 - Giełda gazu
- **Przepisy prawne dot. obliga giełdowego**
- **Taryfy sieciowe oddzielone od cen gazu**
- **Wyniki monitoringu rynku hurtowego**

Mapa drogowa uwalniania cen gazu ziemnego (2):

| |
|------|
| 2022 |
| 2021 |
| 2020 |
| 2019 |
| 2018 |
| 2017 |
| 2016 |
| 2015 |
| 2014 |
| 2013 |
| 2012 |
| 2011 |
| 2010 |

- Wdrażanie obliwa giełdowego
- Wypracowanie wzorca umowy na rynku hurtowym
- Dostosowanie wzorców umów kompleksowych
- Wdrażanie rozporządzenia REMIT
- Rozbudowa infrastruktury technicznej (m.in. terminal LNG, rewers fizyczny na SGT)
- Regionalna integracja rynku gazu (Mapa drogowa dla Grupy Wyszehradzkiej, Forum Regulatorów V4)

- Uwolnienie cen gazu ziemnego – czy samo wejście w życie obliiga wystarczy?
- Stabilna polityka podaźowa i cenowa na rynku giełdowym oraz rynku hurtowym OTC – jak ją zagwarantować w obecnej strukturze rynku?
- Wprowadzenie nowych usług bilansujących na warunkach zbliżonych do oferowanych obecnie na rynku hurtowym w umowach kompleksowych – czy istnieją oferty elastyczne dla punktu wirtualnego?
- Zmniejszenie barier wejścia dla alternatywnych dostawców hurtowych wynikających z ustawy o zapasach i rozporządzenia ws dywersyfikacji – czy możliwe są szybkie zmiany przepisów?

Zapraszam do dyskusji...



Urząd Regulacji
Energetyki